

ACEJ語学研修/学校探しから帰国までトータルサポート

ACEJ厳選！春休み語学研修



STUDY ENGLISH IN SPRING 2026

**英語を学び
世界とつながる**

- ✓ 英語圏での留学を考えている方へー
春は特に人気のオーストラリアとニュージーランドへ！
- ✓ 英語と一緒に“日常”も体験 - ホームステイ留学
- ✓ 海外名門大学で学生生活を経験できる短期留学

**海外名門大学付属語学研修
私立語学学校英語学習プログラム
キャリアトレーニングプログラム**

ACEJのウェブサイトはこちら





ACEJ 厳選プログラム

ACEJ 組織概要

ACEJは、日本の大学生を主な対象とし、英語圏（アメリカ、カナダ、イギリス、アイルランド、オーストラリア、ニュージーランド、マルタ）の短期語学研修および中長期語学留学の手続きを無料サポートしています。参加者の多くは、「初めての海外研修で何から始めればいいのか分からない」「語学面や現地での生活が心配」といった不安を抱えています。

ACEJでは、参加者の皆さんが安心して海外研修に臨めるよう、現地学校手続きにとどまらず、出発前の渡航準備アドバイスや、現地滞在中の定期確認メールなど、学校探しから帰国までをトータルサポートしています。

また、短期研修に限らず、中長期語学留学、姉妹団体JSAFによる学部留学やインターンシップなど、様々なプログラムの中から、一人一人の目的に最適なプログラムをご案内します。



ACEJ のここが安心 !! 5つのポイント

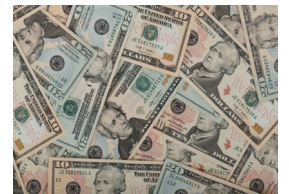
厳選された優良な語学学校の紹介

ACEJでは、現地の語学学校や滞在先周辺の環境、プログラム内容、学校スタッフによるサポート体制などの最新情報をリサーチし、プログラムの総合評価を行なっております。また、帰国後の参加者によるアンケート結果を考慮し、厳選した語学研修プログラムをご紹介します。

留学経験のある方はもちろん、初めて海外へ行かれる方でも、安心してご参加いただけるプログラムです。なお、全ての学校は、掲載されている各国の公的団体に認可されています。

変動する為替レートを気にしなくてOK

研修費用・滞在費等がセットの円建てプログラムのため、為替の変動も気になりません。お申込時に申込金（内金）を、残金は語学学校から入学許可が下りた後（ご出発の約2〜3ヶ月前）にお支払いただけます。



学校探しから帰国まで無料サポート

ACEJの手続きサポート料は無料です。学校選びから帰国まで、しっかりサポートします。

📍なぜ無料手続きができるの？

ACEJの留学手続きサポートは、上記の内容を学生の皆様に提供することにより紹介語学研修機関からサポートに必要な費用を頂いております。そのため、参加者の皆様からは一切手続き費用を頂いておりません。

※ただし、ACEJ大学キャンパス語学研修プログラムについては、姉妹団体JSAFが有料にてサポートを提供しています。

現地滞在中の24時間安心サポート

「パスポートをなくしてしまった」「盗難にあったしまった」など、研修中に万が一の緊急事態が起きた場合に備え、全てのプログラムには、24時間安心サポート（日本語による電話相談）が含まれています。緊急時には、日本との時差を気にせずすぐに相談することができます。



大学生に特化したプログラム

ACEJは29年の海外派遣の実績があり、様々なパートナーと協力関係のもと国内大学生海外留学を支援しています。

ACEJ
パートナー-大学
顧客団体



日本全国の大学生が参加しています！

参加者出身大学一覧



ACEJ 団体顧客・パートナー大学

文部科学省(LEAP)
公益財団法人東京YMCA
(公財)ヨークベニマル文化教育事業財団
青山学院大学
石巻専修大学
東京家政大学
東京学芸大学
東京経済大学
東京純心大学
上智大学
聖心女子大学
高千穂大学
桜美林大学

東洋大学
東洋英和女学院大学
大東文化大学
奈良女子大学
日本女子大学
横浜国立大学
横浜市立大学
学習院大学
大和大学
國學院大学
甲南大学
大阪教育大学
成蹊大学

順天堂大学
中央大学
同志社大学
法政大学
立教大学
関西学院大学
埼玉大学
京都大学
長崎県立大学
東京電機大学
神戸市外国語大学
奈良県立大学
など（順不同）



ACEJ 無料サポートの流れ

※ACEJ大学キャンパス語学研修プログラムは、姉妹団体JSAFによる有料サポートで実施しています（サポート費はプログラム費用に含まれています）。

1. 無料個別カウンセリング（予約制）

対面（東京・高田馬場オフィス）またはオンライン（Zoom）にて無料個別カウンセリングを実施しています。お一人お一人に適した地域や語学研修機関のほか、ホームステイ滞在や現地での生活についても詳しくご案内します。



2. 留学保険加入手続き・航空券手配サポート

お申込後は、語学学校への入学手続き、**留学生保険加入手続き**や、**航空券のご案内**もサポートいたします（航空券は提携旅行会社からのご案内）。初めて海外に行かれる方でも、安心して渡航準備を進めていただくことができます。学生ビザ免除プログラムの為、渡航準備も簡単です。

（※日本国籍の場合、アメリカはESTA登録、カナダはeTA登録、ニュージーランドはNZeTA登録、イギリスはeTA登録、オーストラリアは観光ビザETAS登録が必要です。）

（2025年現在）



4. 資料やオンライン（Zoom）による渡航準備サポート

ご出発前に、語学研修ハンドブックや、渡航準備に関する詳しい資料をお送りします。持ち物や、現地滞在中の心得について確認しながら、余裕を持って準備を進めていただくことができます。ご出発の約1～2週間前には、**お一人おひとりに最終確認（オンライン/Zoom）**を実施し、持ち物や出発当日の流れ、学校初日の流れ等についてご案内します。



3. 帰国日の空港見送りが費用に含まれているから、手続きいらずで安心！

ACEJプログラムには、到着日の現地空港出迎えだけでなく、帰国時の空港見送りが含まれております。往復分の空港送迎手配は、ACEJから現地手配機関に依頼します。現地との英語でのやり取りに自信がない方や、空港～滞在先間のお一人での移動が不安な方も、安心してご参加いただくことができます。

※学校によっては片道のみ送迎となる場合がございます。アイルランド国立大学コークは、タクシーなどの移動実費が別途発生します。（空港送迎手配がありません）



5. 出発後は毎週の確認メールで帰国までサポート



現地滞在中は、海外スタイルの授業を受ける心構えをはじめ、クラスメイトとの交流の仕方、ディスカッション・コミュニケーションの際の心がけなど、お役立ち情報を配信し、最終日（または帰国日）まで毎週サポートします。※渡航1ヵ月後からは月1回



お申込み目安は、ご出発の約4～3ヵ月前（大学キャンパスプログラムは約4ヵ月前）です。より最適な滞在先の確保や航空券手配には、余裕を持ったお申込みがポイントです。まずは、お気軽にACEJへお問合せください。

**カウンセリングご予約
お問い合わせはこちら**



ACEJ プログラム一覧

民間語学学校プログラム

- ★多国籍な留学生と交流したい方におすすめ
- ★毎週開講しているため柔軟に留学期間を設定できる
- ★比較的費用を抑えたい方におすすめ
- ★街の中心地にあるため、授業後の観光も楽しみたい方におすすめ



海外名門大学プログラム

- ★世界トップレベルの大学で語学研修できる
- ★図書館・ジムなどキャンパスライフを体験
- ★今後長期留学をご検討されている方におすすめ



キャリアトレーニングプログラム

- ★英語プラスαに挑戦したい方におすすめ！
 - ★資格取得・インターンシップ・ボランティア
 - ★実際の企業で就労を体験
 - ★海外経験を将来のキャリアアップに繋げたい方にもおすすめ
 - ★ホテル、ビジネスマネジメント、デジタルマーケティングなど様々な分野
- （英語力に不安のある方は、語学研修を付けることもできますのでお気軽にご相談ください。）





ACEJ語学研修の魅力

～渡航型プログラム～1日のスケジュール

語学学校タイムスケジュール(例) ※午後にも授業を開講している学校もあります。(グリフィス大学:月～木)

Time	Monday	Tuesday	Wednesday	Thursday	Friday	Weekend
8:40- 10:40	一般英語					アクティビティ (自由参加)
11:00 - 13:00	一般英語					
お昼休み						
Afternoon	Elective Class (語学学校により異なります) / アクティビティ(自由参加)					



授業(例)



アクティビティ(例)



現地の公共交通機関
を利用して通学



授業

初級～上級まで、英語力にあわせたレベル別のクラスで、総合力を身につけます。学校やクラスレベルによって、コミュニケーションやビジネス英語、試験対策などのコースを受講することも可能。1クラスは平均8～15名の少人数制。各国からの留学生と共に勉強します。授業は週5日、1レッスン約45～50分、週15～30レッスンが基本です。大学の長期休みを利用した3～4週間の研修が人気です。長期休暇期間をフルに使えば、8週間前後の滞在も可能です。



ホームステイ

一般家庭でのホームステイを通して、現地の文化や生活スタイルを直に学ぶことができます。通常、ホームステイ先から学校まで公共交通機関を利用して1時間～1時間半程度(※)。毎日の通学も、貴重な経験です。ACEJでは、無料の個別カウンセリングや、出発前にお渡しする語学研修ハンドブックにて、楽しく学び多き滞在にするためのポイントを、詳しくご案内します。

★【ACEJ語学研修重要事項】も併せてご参照ください。



アクティビティ

語学学校では、放課後や週末に様々なイベントを実施しています。映画鑑賞やスポーツ観戦、週末旅行など、内容は盛りだくさん。クラス以外の留学生とも交流を深めるきっかけとなり、一人ではなかなか勇気の出ない旅行や観光にも、安心して出かけることができます。日本人の友達だけでなく、他国からの留学生も積極的に誘って、英語での会話を楽しみましょう。





世界のどこで、勉強する？



カナダ

留学生の受け入れに積極的で、毎年多くの人が英語を学びにやってきます。治安が良く、人々もフレンドリーなため、海外が初めての方や、英語での会話が少し苦手な方でも、安心して勉強することができます。学校によって、コミュニケーション、ビジネス英語など様々な分野のクラスを開講しており、実践的な英語を身につけることができます。スキーやスノーボードなどのアウトドアや、西部のロッキー山脈や東部のナイアガラの滝への週末旅行も人気です。

都市名	最低	最高	日本との時差
バンクーバー	3	8	-17時間
カルガリー	-9	1	-16時間
トロント	-7	0	-14時間
モントリオール	-10	-3	-14時間

アイルランド

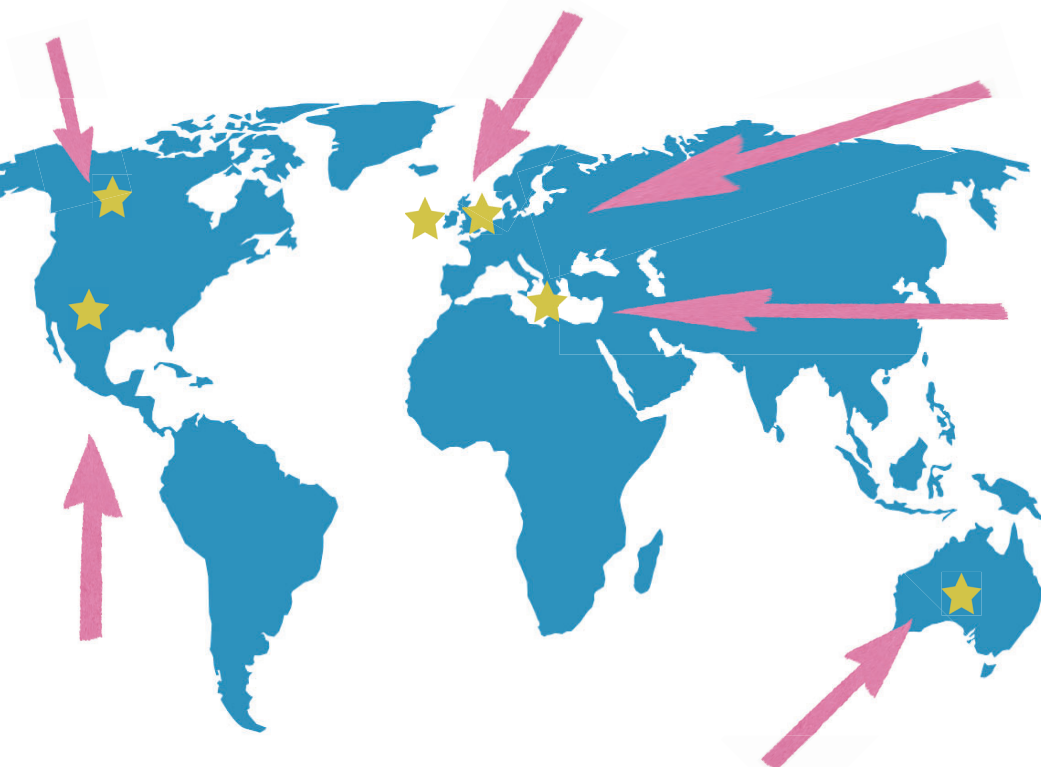
アイルランドの人々は、陽気でフレンドリーな人柄で知られています。イタリア、フランスなど、ヨーロッパ圏内の学生にも、人気の留学先です。首都ダブリンには、築数百年の建物も多くあり、歴史的な街並みを楽しみながら、英語を勉強することができます。街角では、本場のアイリッシュパブで、アイルランドの伝統的なケルト音楽やダンスに触れることもできます。コークはダブリンに次いで大きな都市として知られています。コークには古くからの街並みが残り、数々の遺跡を訪れることができます。比較的穏やかな気候で過ごしやすく、鉄道で近郊都市への小旅行も楽しめます。

都市名	最低	最高	日本との時差
ダブリン	3	9	-8時間
コーク	4	9	-8時間

イギリス

英語発祥の地であるイギリスには、毎年多くの留学生が勉強にやってきます。北米やオセアニアと比べて、ヨーロッパ圏内からの学生も多く、よりインターナショナルな環境で英語を勉強することができます。オックスフォード、ケンブリッジなどの都市は、学生が多く、特に治安が良いため、安心して勉強することができます。週末には、世界的に有名なロンドンの博物館やお城を巡ったり、ハリーポッターやシェイクスピアなどのイギリス文学ゆかりの地を巡ったりすることもできます。

都市名	最低	最高	日本との時差
ロンドン	3	9	-8時間
オックスフォード	2	8	-8時間
ケンブリッジ	2	10	-8時間
ニューカッスル	2	8	-8時間
ボーツマス	4	9	-8時間
ボーンマス	2	8	-8時間
リバプール	3	8	-8時間



マルタ

マルタは、イタリア近くのマルタ島・ゴゾ島・コシノ島からなる地中海に浮かぶ小さな島国です。その立地にありながら英語を公用語の1つとしており、穴場の留学先と言えます。マルタの首都バレッタは、街自体が世界遺産に登録されており、毎年多くの観光客が世界中から訪れます。街にはカラフルに彩られた窓の建物が多く、ヨーロッパの雰囲気を感じることができ、エメラルドグリーンの海ではマリナクティビティも楽しめます。開放的な雰囲気のなか、世界各国からの留学生と交流したい方におすすめです。

都市名	最低	最高	日本との時差
バレッタ	10	15	-7時間

アメリカ合衆国

広大な国土(日本の約25倍)を持ち、留学する地域によって様々な経験ができます。郊外の大学キャンパス内にある語学学校も多く、英語の勉強をしながらアメリカの大学生活を体験できます。短期語学研修は学生ビザ免除プログラムの対象となり、授業は週18時間まで(午前または午後の半日のみ)となります。空き時間は自習したり、観光に出かけたりと、自由に過ごしましょう。

★午後もしっかりと勉強したい方は、カナダをチェック！

都市名	最低	最高	日本との時差
シアトル	5	11	-17時間
サンフランシスコ	10	15	-17時間
ロサンゼルス	12	21	-17時間
サンディエゴ	12	20	-17時間
シカゴ	0	5	-15時間
ボストン	-1	7	-14時間
ニューヨークシティ	1	9	-14時間

オーストラリア

南半球にあるため日本と季節が逆になり、寒い日本を抜け出して快適な気候の中で勉強することができます。都会と自然の両方を楽しみたい方、コアラやカンガルーなど、オーストラリアならではの動物との触れ合いを楽しみたい方に特におすすめです。北米やヨーロッパと比べて、日本との時差が少なく、日本にいるご家族とも連絡が取りやすいので、海外が初めての方でも安心です。

都市名	最低	最高	時差
ケアンズ	24	31	+1時間
ブリスベン	21	28	+1時間
シドニー	20	26	+2時間
メルボルン	14	25	+2時間
アデレード	14	27	+30分

ニュージーランド

北島と南島の2つの島から成り、日本の約0.7倍の国土を持ちます。オーストラリアと同様に、季節が逆になり、日本との時差が少ないため家族との連絡が取りやすい点が安心です。カフェでゆったり勉強したり、友達とレストランにご飯を食べに出かけたり、リラックスした環境の中でローカルな方の生活スタイルを体験することができるでしょう。自然派の方や、ゆったり派の方に特におすすめの留学先です。

都市名	最低	最高	日本との時差
オークランド	15	23	+4時間
クライストチャーチ	12	21	+3時間

※3月~4月の平均気温(℃)



ACEJ民間語学学校語学研修




イギリス UNITED KINGDOM




Wimbledon School of English



ロンドン中心部から地下鉄で約20分。テニスで有名なウィンブルドン。学校は住宅街にあり、ロンドン郊外の生活が経験できます。しっかりと勉強したい方におすすめ。週末の小旅行やミュージカル鑑賞など、アクティビティにも定評があります。

学校規模：中

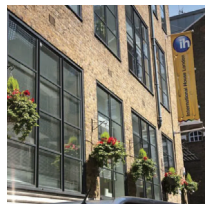
日本人スタッフ無

都市：ウィンブルドン

ウィンブルドンってどんなところ？

ロンドン南西部に位置する田園都市。ロンドン中心から地下鉄で約20分とアクセスも抜群です。世界最大のテニストーナメントの開催地としても有名です。

International House London



1953年に設立された世界50カ国、140校以上のネットワークをもつ世界的な教育組織です。ロンドン中心部で大変高い評価を受けている大規模の語学学校で、IELTS対策コースも充実しており、今後進学、学部留学を目指す方にもおすすめです。

学校規模：中

日本人スタッフ無

都市：ロンドン

ロンドンってどんなところ？

イギリス最大のファッション・アート・演劇等の文化・経済の中心地です。ビッグベン、ロンドン塔などの歴史ある建造物のほか、ザ・シャードと近代的な建造物も立ち並ぶ伝統と現代が融合した都市。

Studio Cambridge



ケンブリッジ大学に代表される学園都市。最も歴史のある語学学校のひとつ。街の中心からそれほど遠く、放課後の散策にも便利。アートやスポーツなどアクティビティも充実。しっかりとサポートのもと、初めての海外でも安心して勉強できる環境です。

学校規模：中

日本人スタッフ無

都市：ケンブリッジ

ケンブリッジってどんなところ？

イギリスを代表する学園都市。ケンブリッジ大学の関係者も多い学生街。都市の名前の由来となったケム川が流れ美しい景色を楽しむことができます。

Kalpan International Languages Oxford



イギリス南部のオックスフォードにある語学学校です。英語圏で最も歴史の長い総合大学であるオックスフォード大学がある大学都市として有名です。週末には車で1時間ほどでロンドン観光も楽しむことができます。

学校規模：中

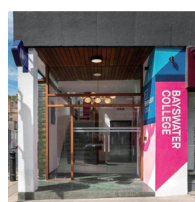
日本人スタッフ有
※別オフィス

都市：オックスフォード

オックスフォードってどんなところ？

オックスフォードはテムズ川上流に臨む学術都市。オックスフォード大学構内や街中にはハリーポッターのロケ地として有名なスポットもたくさんあり、ファンの方にはおすすめです。

Bayswater Liverpool



イギリスの北西部のリバプールにある語学学校です。イギリス内でも特にフレンドリーな街として知られています。観光地としても人気のこの街は、海商都市としても知られ、産業革命時代からの古い建造物が立ち並ぶ街並みを楽しむことができます。

学校規模：中

日本人スタッフ有
※別オフィス

都市：リバプール

リバプールってどんなところ？

世界的ロックバンドであるビートルズの出身地であり、またサッカーの名門チームであるFCリバプールの本拠地として有名です。歴史・音楽・サッカー・観光など様々なことを楽しめます。

NEW International House Manchester



IHは1953年に設立された、世界50カ国、140校以上のネットワークをもつ世界的な教育組織です。インターナショナルハウス マンチェスターは、マンチェスター中心部で大変高い評価を受けている大規模の語学学校です。

学校規模：中

日本人スタッフ無

都市：マンチェスター

マンチェスターってどんなところ？

音楽、博物館、ショッピングなど若者に人気があり、学生の中心地となっています。マンチェスター・ユナイテッド、マンチェスター・シティの2大サッカーチームの本拠地としても知られています。



アイルランド IRELAND




The Linguaviva Centre



1977年設立のダブリン最古の語学学校。キャンパスはダブリンの中心地から南に歩いてすぐの自然を感じられる場所に位置しています。校内では毎日アクティビティが開催され、授業以外の時間でも他国からの生徒との交流を深めることができます。

学校規模：小

日本人スタッフ無

都市：ダブリン

アイルランド豆知識「アイリッシュ・パブ」

日本の居酒屋とは異なり、カフェのように軽く立ち寄り、お酒を飲みながら雑談したり様々な楽しみ方があります。地元の人々にはパブでのサッカー観戦が大人気です。

Cork English College



1978年設立の語学学校。コークはアイルランド南部に位置する、ダブリンに次いで大きな都市。学校はダウンタウン内にあり、カフェ、レストラン、スーパー、ショッピングモール、公共交通機関へのアクセスが良い環境で研修をすることが出来ます。古くからの建造物や遺跡など、週末の観光にも最適です。

毎週月曜日開講

日本人スタッフ無

都市：コーク

コークってどんなところ？

コークはダブリンに次いで大きい都市であり、アイルランド南部に位置しています。長い歴史を持つ建物や自然豊かな街並みが見どころです。

Kaplan International Languages Dublin



世界中に校舎を構えるKaplanは、80年続く質の高い英語教育を受けることで有名。ダブリン校は、若者で賑わうテンペルバー地区にあります。放課後の街中散策にも便利な立地、最新のマルチメディアセンターなど、施設も充実しています。

学校規模：中

日本人スタッフ有
※別オフィス

都市：ダブリン

ダブリンってどんなところ？

ダブリンは、1000年近く前に建てられた大聖堂や歴史的建造物が建ち並ぶ伝統都市。1970年代に再開発され、ギャラリー、レストラン、パブ、商店が立ち並びおしゃれな街並みに生まれ変わりました。陽気で素朴な人々が多く、お話し好きな人が多いので初めて訪れた人でもどこか懐かしさを感じてしまう不思議な場所です。

Emerald Cultural Institute



1986年設立の語学学校。日本語の話せるスタッフも在任しており、初めての留学でも安心して過ごせる環境です。60カ国以上から集まった学生と共に国際色豊かなクラスで学ぶことが出来ます。美しく広々としたキャンパスは、自然の中で充実した学習を行うのに理想的な環境です。

学校規模：中

日本人スタッフ有

都市：ダブリン



オーストラリア AUSTRALIA



参加者の声

留学に行くかどうか迷っているのであれば、僕はぜひ行って欲しいと思います。海外の友達を作ること、様々な国について知ることができたり、全く違った考えを持った人たちに会ったりすることができ、とても良い経験になりました。日本だけに留まったものではなく世界基準で考えられるようになり、将来の選択肢も必然的に増えてきます。初めは会話するのも難しいと思っていましたが、最終的には25カ国たくさんの人と友達になることができました。




ニュージーランド NEW ZEALAND



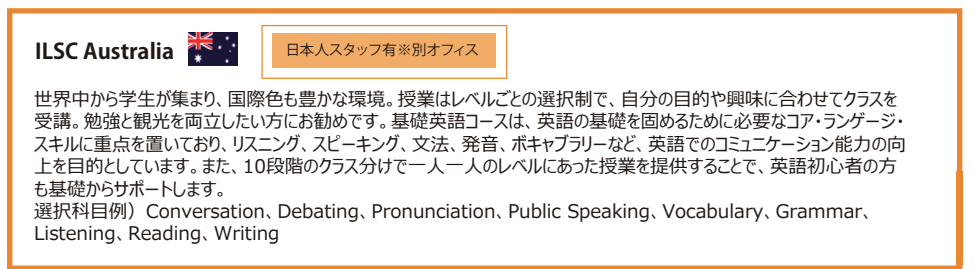

LSI Auckland

1965年設立の語学学校。"City of Sails"の愛称を持つオークランド中心地に位置しており、港、ダウンタウンに好アクセスな環境です。校内施設やアクティビティが充実しているため、放課後も他国からの留学生と交流することができます。

学校規模：中 日本人スタッフ無 都市：オークランド

ニュージーランド・マオリ文化に触れよう

ニュージーランドの先住民・マオリ族。彼らの使う言葉は現在でも街中で見つけることができます。「Kia Ora」は挨拶や感謝の言葉として使われます。簡単な単語を覚えて渡航しよう！



ILSC Australia

日本人スタッフ有※別オフィス

世界中から学生が集まり、国際色も豊かな環境。授業はレベルごとの選択制で、自分の目的や興味に合わせてクラスを受講。勉強と観光を両立したい方にお勧めです。基礎英語コースは、英語の基礎を固めるために必要なコア・ランゲージ・スキルに重点を置いており、リスニング、スピーキング、文法、発音、ボキャブラリーなど、英語でのコミュニケーション能力の向上を目的としています。また、10段階のクラス分けて一人一人のレベルにあった授業を提供することで、英語初心者の方も基礎からサポートします。

選択科目例) Conversation, Debating, Pronunciation, Public Speaking, Vocabulary, Grammar, Listening, Reading, Writing

Student Voice

学校は最寄駅から近く、英語を学びやすい環境でした。また、色々な国の友達ができ、毎回の授業が楽しかったです。文法やスピーキングのクラスでは、その日に学んだ文法・表現を使い、クラスみんなで質問し合ったり、実際の会話で学びました。また、放課後は、課外活動に参加することによって、沢山の友達が出来ました。この学校は、都市の刺激を受けつつ、英語を学びたい方におすすめです。

都市：メルボルン 学校規模：大

都市：シドニー 学校規模：大

都市：ブリスベン 学校規模：大

都市：パース 学校規模：小

都市：アデレード 学校規模：小



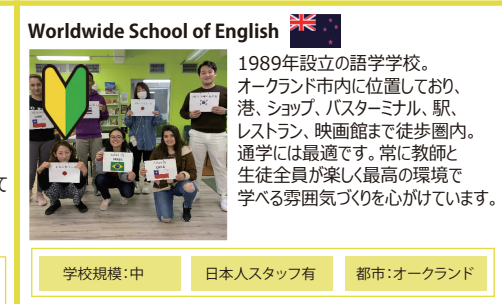

Language International Auckland

緑あふれる敷地にある可愛らしい大豪邸を校舎として使用しています。学校の隣にはニュージーランドの名門オークランド大学があります。生徒一人一人のニーズに合わせたサポートで、海外が初めての人も安心して勉強できます。

学校規模：小 日本人スタッフ無 都市：オークランド

オークランドってどんなところ？

ニュージーランド最大の都市、オセアニア有数の経済中心地で周辺に多様な自然が広がっているのが特徴の街です。ヨットが盛んなことから「帆の街」という愛称を持っています。観光客が気軽に参加できるヨットクルーズも多数あります。オークランドは移民国家ニュージーランドの中でも得に国際色が豊かな街で、多国籍文化が楽しめることも魅力です。



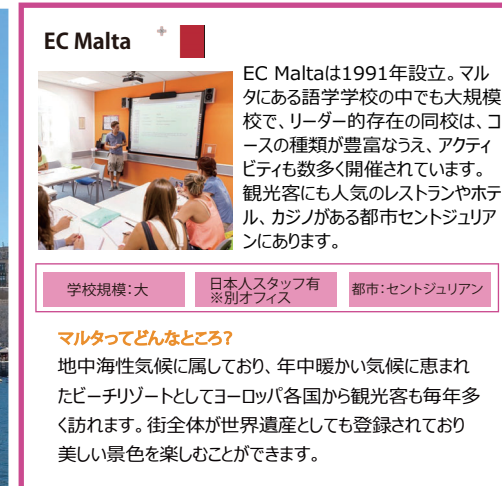
Worldwide School of English

1989年設立の語学学校。オークランド市内に位置しており、港、ショップ、バスターミナル、駅、レストラン、映画館まで徒歩圏内。通学には最適です。常に教師と生徒全員が楽しく最高の環境で学べる雰囲気づくりを心がけています。

学校規模：中 日本人スタッフ有 都市：オークランド



マルタ MALTA

EC Malta

EC Maltaは1991年設立。マルタにある語学学校の中でも大規模校で、リーダー的存在の同校は、コースの種類が豊富なおうえ、アクティビティも数多く開催されています。観光客にも人気のレストランやホテル、カジノがある都市セントジュリアンにあります。

学校規模：大 日本人スタッフ有※別オフィス 都市：セントジュリアン

マルタってどんなところ？

地中海性気候に属しており、年中暖かい気候に恵まれたビーチリゾートとしてヨーロッパ各国から観光客も毎年多く訪れます。街全体が世界遺産としても登録されており美しい景色を楽しむことができます。



アメリカ合衆国

UNITED STATES OF AMERICA




College of English Language San Diego




少人数制のクラスで講師と生徒の距離も近く、一人一人に対してケアが行き届いた学校です。校内はEnglish Only Policyが徹底されているため、母国語を話してしまうのではという心配も不要。周辺には劇場や博物館などもあり、放課後も楽しむことができます。

学校規模:小	日本人スタッフ有 ※日本オフィス	都市:サンディエゴ
--------	---------------------	-----------

Global Village Hawaii




ハワイ中心地に位置する立地条件も良い語学学校。初めての留学でも安心して勉強したい方にお勧めです。アクティビティでは自然あふれる温暖な気候のなかサーフィンやフラダンス、イルカと泳ぐツアーやハイキング、離島ツアーなど、ハワイならではの楽しみ方ができます。

学校規模:中	日本人スタッフ有	都市:ホノルル
--------	----------	---------

NEW Converse International School of Languages



50年以上の経験を持つコンバース・インターナショナル・スクール・オブ・ランゲージズ (CISL) は、優れた語学トレーニングのリーダーとして国際的に認められています。サンディエゴにあるキャンパスでは、英語 (ESL) コースやIELTS試験準備コースを提供しています。

学校規模:小	日本人スタッフ無	都市:サンディエゴ
--------	----------	-----------

サンディエゴってどんなところ?
街中にはヤシの木が立ち並び、理想的な気候と、美しいビーチや山々の景観を持ち合わせています。また、メキシコとの国境に位置しメキシコ文化が色濃く残っています。

Kaplan International Languages




カプランインターナショナルは、世界各地にセンターを持つ語学学校で、目的に合わせたプログラムに参加することができます。アクティビティが豊富なため、クラスが異なる学生とも交流することができます。

都市:サンタバーバラ	学校規模:小
都市:サンフランシスコ	学校規模:中

Student Voice

私が関わった人は皆さんとても優しく、なんでも親切に教えてくれました。達成感もありますが、それ以上に感謝の気持ちでいっぱいです。

都市:ニューヨーク	学校規模:大
都市:ボストン	学校規模:中



カナダ

CANADA




Bayswater Vancouver/Toronto/Calgary




個性を尊重したアットホームな雰囲気。人気で、リピーターも多く、初めて海外に行く方でも、安心して勉強ができます。トロント校は街の雰囲気が好きな方におすすめ。一方、カルガリーは自然が豊富でアウトドアが魅力。
※カルガリー・バンクーバー校有

学校規模:中	日本人スタッフ有 ※別オフィス	都市:バンクーバー トロント・カルガリー
--------	--------------------	-------------------------

ILSC Vancouver/Toronto/Montreal




ダウンタウンの中心にある大規模な語学学校。色々な人と交流したい人にぴったりの環境。豊富な選択クラスから、レベルや興味に合ったオリジナルの時間割を作ることができる。週17レッスン(午前中)または24レッスン(午前+午後1クラス)から選択が可能。放課後や週末のアクティビティも充実!
※モントリオール校有

学校規模:大	日本人スタッフ有	都市:バンクーバー トロント・モントリオール
--------	----------	---------------------------

トロントってどんなところ?
カナダ最大の都市のトロントは、移民を多く受け入れ繁栄してきた多文化的かつ国際的豊かな都市です。人口は約260万人、郊外を合わせると約600万人にのぼり、「人種のモザイク」と呼ばれ、100以上の移民がもたらした様々な国籍の文化が地域ごとに独立した個性を作り出していることで知られています。「北のハリウッド」と呼ばれることもあり、映画祭や音楽祭、ミュージカルなどエンターテインメントを楽しむこともできます。

CCEL/Canadian College




CCELは30年に渡り、70か国50,000人を超える学生へ英語学習の機会を提供しています。バンクーバー中心地で立地もよく、学校内には日本人スタッフも駐在しているので細やかなサポートに定評があります。初めての留学の方にもおすすめです。

学校規模:大	日本人スタッフ有	都市:バンクーバー
--------	----------	-----------

Global College




バンクーバーのダウンタウン中心部に位置し、交通の便もよく、カフェや高級住宅街が周りに立ち並び、安全でおしゃれな街並みの一面にあります。授業は少人数制で、すべてのコースでスピーキングに重点を置いています。スピーキングを伸ばしたい方や落ち着いた環境で学びたい方におすすめです。

学校規模:中	日本人スタッフ有	都市:バンクーバー
--------	----------	-----------

VGC インターナショナルカレッジ




VGCは、これまでに60ヶ国から生徒を迎え、国際色豊かでアットホームな雰囲気の中、しっかり勉強できる学校です。また、通常の授業とは別に、放課後スタディラボという学習室が開講され、授業で分からない点を質問したり、宿題サポートを受けることが可能です。

学校規模:大	日本人スタッフ有	都市:バンクーバー
--------	----------	-----------

バンクーバーってどんなところ?
カナダ西部を代表する都市。住みやすい都市世界上位に連続でランクされるなど、暮らしやすさにおいて高く評価されており、はじめての留学にはおすすめの渡航先。バンクーバー市内から約10分程度の場所にあるスタンレーパークには手つかずの原生林が残っており、都会にいながら広大な自然にも触れることができ、ユニークな都市です。

バンクーバー豆知識「Gastown」
バンクーバー発祥の地「ガストウン」にはレトロな街並みが残っています。この街のシンボルである蒸気時計は、世界で唯一ガストウンでしか見ることができません。

※2025年夏のデータを参考しているため、上記学校情報は、時期やクラスによって異なる場合があります。



ACEJ大学キャンパス語学研修



カリフォルニア大学サンディエゴ

University of California, San Diego (アメリカ・カリフォルニア州)

UCLA、UC Berkeleyと並ぶカリフォルニア名門大学



- 語学研修機関：UC San Diego EXTENDED STUDIES, English Language Institute
- 日程：A. 2026年2月2日(月)～2月27日(金) / B. 2026年3月2日(火)～3月26日(金) (4週間)
- プログラム内容：Conversation & Fluency (週15時間)

日本出発：開講日前の日曜日 現地出発：授業終了日の翌日土曜日発

1959年創立のカリフォルニア大学サンディエゴ(UCSD)は、大学ランキング雑誌の2024年U.S. News Best Collegesで、全米を代表する総合研究大学の中でトップ28位(National Universities)に位置づけられています。学部生約1万8千人を抱える総合研究大学で、8人のノーベル賞受賞者を輩出していることでも有名です。10大学で構成される世界的に有名なカリフォルニア大学群の1校であるUCSDはとても美しく広大なキャンパスを持ち、本部、教育棟、学生寮、図書館、コンピュータ施設、医療施設、フィットネスセンターなどの最新設備が立ち並んでいます。特に、理料系が有名で、生物工学、電気工学、生物化学、コンピューターサイエンスが世界的評価を得ており、文系では、経済学、政治学、国際関係学も全米で高い評価を受けています。

ワシントン大学

University of Washington (アメリカ・ワシントン州)

アメリカ西海岸を代表する、
世界有数の名門州立大学での語学研修プログラム



- 語学研修機関：UW International & English Language Programs
- 日程：A. 2月9日(月)～2月27日(金) / B. 3月2日(月)～3月20日(金) (3週間)
- プログラム内容：Language & Culture Short Term English Program (STEP)

月～金：午前中の授業 (週15時間)

日本出発：開講日前の日曜日 現地出発：授業終了日の翌日土曜日発

ワシントン大学は、ダウンタウン近郊のUniversity Districtと呼ばれる地域にある伝統のある最先端の研究大学です。キャンパスは703エーカーで、州内でも有数の桜の名所となるなど、緑の多い環境です。2025年のU.S. News Best Collegesでは46位(National Universities)にランクインし、アメリカの中でも影響力のある大学の一つです。州立大学トップ校で形成される名門校グループ「パブリック・アイビー」の一つに数えられています。7名のノーベル賞受賞者を輩出し、世界大学ランキング25位(Times Higher Education 2025)に選ばれています。

ハワイ大学

University of Hawaii, Manoa (アメリカ・ハワイ州)

民族多様性の高い国際的な大学



- 語学研修機関：University of Hawaii Manoa, Outreach College
- 日程：日程：A. 2月9日(月)～2月27日(金) / B. 3月2日(月)～3月20日(金) (3週間)
- プログラム内容：New Intensive Course in English(NICE)

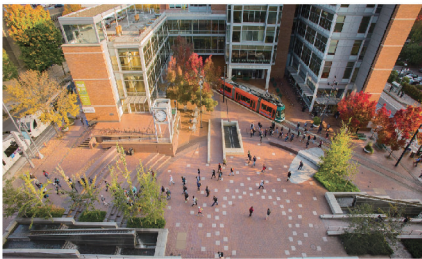
日本出発：開講日前の日曜日 現地出発：授業終了日の翌日土曜日発

1907年に設立されたハワイ大学マノア校は、多様性の幅広さ、学問における素晴らしい業績、そして社会貢献の高さから、アメリカ国内で広く知られる大学です。その実績は数字にも現れ、世界大学ランキングにおいて、常に上位1.5%を維持しており、非常に高い評価を受けている大学と言えます。18学部・200を超える学位プログラムを提供しており、様々な学問を学ぶことができます。留学生の受け入れにも積極的で、世界各国から2万人以上の学生を受け入れており、民族の多様性が高い大学としてアメリカ国内で4位に選ばれています。学術的には、ハワイの立地や歴史背景から、海洋学・天文学・アジア太平洋経営学・言語学について特に有名です。第二言語教育に非常に力を入れており、英語を学びたい留学生から大きな支持を受けています。

ポートランド州立大学

Portland State University (アメリカ・オレゴン州)

オレゴン州最大の都市ポートランドに位置する州立大学



- 語学研修機関：Portland State University, International Special Programs(ISP)
- 日程：日程：後日ウェブサイトにご案内いたします。
- プログラム内容：American Conversation & Culture Program

日本出発：開講日前の日曜日 現地出発：授業終了日の翌日土曜日発

ポートランド州立大学は、オレゴン州で最大規模を誇る都市ポートランドのダウンタウンに位置しており、23,000人を超える学生が在籍しています。学内には、生命研究センター、エイジング研究所、学際的メンター研究センターといった様々なセンターや研究所があり、質の高い研究がおこなわれています。また、200以上の学位プログラムがあり、学部では心理学やコンピューター・サイエンス、生物学、会計学、マーケティングなどが人気です。この他、キャンパス内には100以上の学生クラブや団体がおり、特に学内のスポーツチームであるアメリカンフットボール部「バイキングス」は、NCAA Division I Big Sky Conferenceに参戦しています。

西オーストラリア大学

University of Western Australia (オーストラリア・パース)

オーストラリア国内トップ8大学
「Group of Eight」に属する有名大学



- 語学研修機関：UWA CELT (Center for English Language Teaching), Claremont Campus
- 日程：2026年2月9日(月)～2026年3月13日(金) (5週間)
- プログラム内容：Language and Communication Essentials

現地到着：開講日前の土曜日 現地出発：授業終了日翌日の土曜日発

UWA(西オーストラリア大学)は1911年設立。西オーストラリア州の州都パースに位置する、州内で最も歴史のある大学です。オーストラリア国内トップ8大学「Group of Eight(グループ・オブ・エイト)」の中でも、先導的役割を担っている大学の一つで、その教育と研究の水準は世界的にも高く評価されています。市街地(シティ)まではバスで約20分の好立地にあり、車窓から見えるスワン川沿いの景色は息をのむ美しさです。広大で緑豊かなキャンパス内には、図書館やジム、カフェテリアなど充実した施設が整っています。

※上記日程、スケジュールは変更が出る場合があります。

トロント大学

University of Toronto (カナダ・オンタリオ州)

カナダ国内ランキング1位の名門州立総合研究大学



- 語学研修機関：University of Toronto, School of Continuing Studies, English Language Program
 - 日程：A. 2026年2月9日（月）～2026年3月6日（金） / B. 2026年3月9日（月）～2026年4月2日（木）（4週間）
 - プログラム内容：English for Effective Communication
- 日本出発：開講日前の土曜日 現地出発：授業終了日翌日の土曜日発

トロント大学は、カナダ屈指の名門州立総合研究大学でAcademic Ranking of World Universities では、カナダ国内1位、世界17位にランクインしており、その名にふさわしい評価を得ています。約7万人の学生がおり、うち12,000 人は留学生と、国際色豊かな大学です。800 を越えるクラブ活動や、学内でのイベントも盛んで、活気溢れる学生生活を送る事ができるでしょう。主要キャンパスはダウンタウン地区のクイーンズ公園周辺にあります。トロント大学の英語プログラムは50 年以上の歴史を持ち、高いレベルの英語に挑戦したい方の為に、質もレベルも大変高く定評があります。授業ではスピーキング、リスニングに重点を置いた英語スキル全般が含まれ、カリキュラムや教材は大学でついて行けるための要素を多くとりいれて作成されています。

ブリティッシュコロンビア大学

University of British Columbia (カナダ・ブリティッシュコロンビア州)

州内最大の総合大学
「住みやすい街ランキング」連続ランクインのカナダを代表する都市



- 語学研修機関：UBC English Language Institute (ELI)
 - 日程：A. 2026年2月23日（月）～2026年3月20日（金）（4週間）
 - プログラム内容：ASPIRE / ASPIRE Intensive
- 日本出発：開講日前の日曜日 現地出発：授業終了日翌日の土曜日発

1908 年に設立されたブリティッシュ・コロンビア大学は、BC 州では最大規模の総合大学。カナダ屈指の研究大学の一つで、医学、経済学、自然科学（特に海洋及び森林資源）、芸術、教育学、社会学、人類学などの分野では北米内、または世界的に高い評価を受けています。常にカナダの大学トップ3 に入っており、国際的な知名度も高いです。5 つある図書館、カフェテリア、インターネット環境も充実しており、学習するための環境が整っています。若くエネルギー溢れるUBCの学生がカルチュラル・アシスタント（CA）としてELIの学生をサポートしています。CAは友達作りを手伝ってくれたり、カナダの生活や文化について教えてくれます。また、実践英会話の相手になってくれたり、カナダ英語を話すサポーターとして、授業に参加することもあります。

クイーンズランド大学

The University of Queensland (オーストラリア・クイーンズランド州)

クイーンズランド州最古の大学
オーストラリア国内トップ8の名門校



- 語学研修機関：Institute of Continuing & TEASOL Education, The University of Queensland
 - 日程：2026年2月16日（月）～2026年3月20日（金）（5週間）
 - プログラム内容：Integrated English (IE)
- 日本出発：開講日前の土曜日 現地出発：授業終了日翌日の土曜日発

クイーンズランド大学(UQ)は1909年に設立されたクイーンズランド州最古の大学です。オーストラリアを代表する大学連合“Group of Eight”の1校で、国際的な大学連合“Universities”研究機構のメンバーでもあります。また、世界の大学ランキングQS University Ranking 2025 “で40位にランクするなど、高い評価を得ています。総学生数のうち21,574人が140か国からの留学生と国際色豊かです。メインキャンパスとなるSt Luciaは、ブリスベンから約7キロに位置する緑豊かな美しいキャンパスで、（114ヘクタール・東京ドーム約24個分）オーストラリアでもっとも美しいキャンパスと言われています。市内からはバスの他、シティキャットとよばれる水上船でもアクセスできます。また、16にも及ぶ図書館の数、また10カ所の学生寮があり、学習環境は大変整っています。

リンカーン大学

Lincoln University (ニュージーランド・クライストチャーチ)

ニュージーランドで3番目に古い歴史を持つ由緒ある大学



- 語学研修機関：Lincoln University
 - 日程：2026年2月16日（月）～2026年3月13日（金）（4週間）
 - プログラム内容：English for Academic Purpose (EAP)
- 現地到着：開講日前の土曜日 現地出発：授業終了日翌日の土曜日発

リンカーン大学は、1880年にカンタベリー大学と連携し設立されたニュージーランドで3番目に古い歴史を持つ大学です。「ガーデン・シティ」の愛称で親しまれる都市クライストチャーチから車で20分ほどの場所に位置する大学。58エーカーの緑豊かなキャンパス内には、図書館、ラボラトリー、無料駐車場、ダイニングホール、カフェ・バー、旅行代理店、金融機関、スポーツ施設を兼ね備えています。学内アドベンチャーアクティビティでは、サイクリングをはじめ、マウンテンバイキング、サーフィン、ホエールウォッチング、バンジージャンプ、イルカなどの動物と泳いだりシュノーケリングを楽しむこともでき、自然豊かな国の特徴を活かしたアウトドアアクティビティが充実しています。

CCEL クライストチャーチ（カンタベリー大学オンキャンパス語学学校）

CCEL Christchurch (In Partnership with the University of Canterbury) (ニュージーランド・クライストチャーチ)



- 語学研修機関：CCEL Christchurch (In partnership with the University of Canterbury)
 - 日程：毎週月曜日開講（ただし空き状況により変動する可能性があります。）※3週間～
 - プログラム内容：General English
- 現地到着：開講日前の土曜日 現地出発：授業終了日翌日の土曜日発

カンタベリー大学の構内にある私立語学学校。Christchurch College of English (CCEL) では、質の高い英語教育と充実した学生サポートを提供しています。クライストチャーチ市街地まではバスで約20分の好立地にあります。大学内には緑豊かでエイボン川が流れ、落ち着いた環境の中で勉強に集中することができます。大学内にはレストランや図書館、テニスコートなど、充実した施設が整っています。車で15分の場所にはサーフィンのスポットもあり、ニュージーランドの美しい海を満喫することもできます。

※上記日程、スケジュールは変更が出る場合があります。

アイルランド国立大学コーク

University College Cork (アイルランド・コーク)

アイルランドで最も古い国立大学のひとつ



- 語学研修機関：University College Cork, Language Centre
 - 日程：スタート日 2026年2月9日（月）3月9日（月）～（3週間～）
 - プログラム内容：English for Work and Life (General English)
- 日本出発：開講日前の日曜日 現地出発：授業終了日翌日の土曜日発

UCCは1845年設立のアイルランド国内で最も古い大学の1つです。170年以上の歴史を持ち、数々の受賞歴のある大学です。また、世界の大学の上位1.1%にランクされており、現在では24,000人以上の学生が在籍しています。

English for Work and Life (General English)コースでは、英語圏での生活や仕事に必要な英語力を身につけることを目的としています。専門のチューターによるインタラクティブでユニカティブな授業は、スピーキング、リスニング、リーディング、ライティング、文法や語彙の練習を統合しながら、流暢さと正確さの両方を向上させることに重点を置いています。

グリフィスカレッジコーク

Griffith College (アイルランド・コーク)

長い歴史を持つアイルランド名門私立カレッジのひとつ



- 語学研修機関：Griffith College, Griffith English Language Institute
 - 日程：開講日 2月9日（月）、2月23日（月）、3月9日（月）、3月23日（月）※3週間～
 - プログラム内容：General English
- 日本出発：開講日前の日曜日 現地出発：授業終了日翌日の土曜日発

Griffith College(グリフィス・カレッジ) はダブリンに次いで2番目に大きな都市コークに位置するアイルランドの名門私立大学の一つです。1974年に設立され、70ヶ国以上の留学生を含む、約7,000人の学生が学んでいます。Griffith Institute of Language はグリフィスカレッジキャンパス内にあり、楽しく安全な環境で語学を学ぶことができます。授業は、いずれも小規模クラスで運営されており、学習環境も非常に整っています。首都のダブリンに比べると落ち着いた雰囲気、美しい景観や歴史的な観光スポットがある魅力的な街です。街中には買い物場所や飲食店などありますが、中心地から少し歩くと川を中心としたのどかな風景が広がります。

※上記日程、スケジュールは変更が出る場合があります。

ACEJ キャリアトレーニングプログラム INTERNSHIP / VOLUNTEER

アメリカ・短期インターンシップ（無給）



SKYUSキャリアトレーニングプログラム

日本人に人気のアメリカ3大都市、ロサンゼルス、サンディエゴ、ニューヨークでIT、コンサルティング、商社、メーカーなど様々な業種から興味のある分野の研修先を選ぶことができるインターンシッププログラム。興味のある分野で経験を積みながら英語のコミュニケーションスキルを身につけることが可能。就職活動を控えた学生の方や、転職を検討中の社会人の方などにおすすめ。※英語力目安：TOEIC700点～

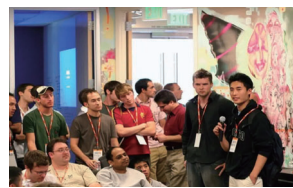


アメリカ・短期ボランティア



CELサンディエゴ 語学研修＋ボランティアプログラム

CELで留学しながら地域コミュニティで社会貢献！
英語力不問でローカルの人とコミュニケーションを取りながら交流ができるプログラムです。
ボランティアは英語コースと並行して行います。（3週間～）
【ボランティア受け入れ先事例】
老人介護施設、コミュニティサービス、環境保護団体、博物館、教育支援団体
※受け入れ先は時期によって異なります。



イギリス/カナダ・プロフェッショナルコース

Bayswater

1コース4週間という短期間で専門的な学習やマイクロレディンシャル（学習内容をより細分化した単位ごとの履修証明。具体的なスキルや知識を証明する手段として有効。）を取得することが出来るプロフェッショナルコース。カナダのバンクーバー・カルガリー・トロントやイギリスのロンドン・リバプールなどで受講可能。（4週間～）デジタルマーケティング、インターナショナルビジネスマネジメントなど様々な選択肢から興味のある分野を選ぶことができます。学習内容に合った企業や店舗訪問、業界で働く現役のゲストスピーカーからのレクチャー、グローバルワークやプレゼンテーションなど、実践的な内容で、仕事に活かせるスキルを身に付けます。※受講条件：B1+（レベル5）以上、18歳以上

アイルランド・語学研修＋インターンシップ



エメラルド カルチュラル インスティテュート

学校で英語を学んだ後、無給・フルタイムのインターンシップを行います。実施分野は希望を出すことができ、グローバル企業やアイルランドの様々な機関で、就労経験を英語環境で行うことができます。ライフバランスのよいアイルランドでの就労経験は、学生、社会人共におすすめです。※英語力目安：B1レベル（TOEIC550点/英検2級）以上

ACEJ Global Academic Education アメリカ・長期インターンシップ（有給）



J1インターンシッププログラム

渡航前とその後のアメリカでの有給インターンシップ（12ヵ月間/日本の大学の専攻を基に）を組み合わせた中長期プログラムです。インターン先は面接、志望動機等をもとにプレースメントされ、ホスピタリティ、観光、ビジネスなど様々な分野で受け入れを行います。将来海外で働いてみたい人、英語プラスαで何か新しいことに挑戦してみたい方にもおすすめです。※英語力目安：TOEIC750点～、IELTS5.5～
※お申込書やお申込み手順がACEJキャリアトレーニングプログラムと異なります。ご希望の方はお問い合わせください。

（ビザ申請が必要です）



学校探しから出発、 帰国までのスケジュール

STEP 1

ACEJ無料個別カウンセリング（ご相談・内容確認）

語学研修に関するご質問は、お電話03-5287-2942またはメール info@acej.orgにてお問合せいただくか、ACEJ無料個別オンライン（Zoom）/対面カウンセリングをご予約ください。パンフレットや写真などの資料をお見せしながら、おすすめの学校についてはもちろん、留学生活や渡航準備についても、詳しくご案内いたします。

STEP 2

お申込み手続き（出発3～4カ月前）※大学キャンパス語学研修をご検討中の方はお早めにお申込みください。

学校が決まったら、下記①、②に必要な事項をご記入の上、①～③をメール添付もしくは、FAX（03-5287-2943）にてお送りください。※コンビニエンスストア等からも、FAX送信が可能です。また、同じタイミングで④お申込金を下記銀行口座までお振込みください。（残金請求時に相殺いたします。）振込み手数料はご負担願います。

①ACEJ厳選！短期語学研修プログラム申込書

②ACEJ語学研修重要事項

③パスポート顔写真ページコピー（※パスポート更新、取得が必要な場合は取得時期をお知らせください。）

④お申込金（民間語学学校1万円/大学キャンパス語学研修5万円/キャリアトレーニングプログラム6万円/中長期語学研修13週間以上3万円）

みずほ銀行 高田馬場支店 普通口座4022854（株）ACEJ

※お申込後の変更/取消について：ACEJ語学研修約束事項に記載の通り、受入れ語学研修先の規定に従い、変更・取消時期によって、変更料や返金不可の出願料などの所要実費がかかります。なお、ご出発後の返金はございません。お申込変更/取消の際は、必ず書面にてACEJにご連絡ください。

STEP 3

お申込み確認および提出書類の案内

！重要！渡航準備にあたり、お申込み書ご登録のメールアドレス宛に定期的にメールをお送りします。

必ず毎日1回のメールチェックをお願いします。ACEJからのご連絡にご返信がいただかず、提出期限をお守りいただけない場合は、予定通りの渡航アレンジができかねます。迷惑メールボックスのチェックをお願いします。

お申込書を受領後、お申込み確認書と提出書類のご案内をお送りします。海外留学保険お申込み書を郵送にてお送りしますので、期日までにご返送ください。※恐れ入りますが返送用封筒・切手はご負担願います。提出書類受領後、現地学校への入学申請をいたします。保険は必ず郵送するお申込書よりご加入ください。（オンライン申請不可）

STEP 4

渡航準備（出発約2カ月前）※航空券及び保険はACEJ提携会社にてご案内致します。自己手配はご遠慮ください。

航空券手配など、渡航に必要な手続きについてアドバイスいたします。航空券は、提携旅行会社より一人一人の研修スケジュールや、現地空港からの送迎時間にあわせて、スムーズに移動ができる渡航スケジュールを考慮して、ご案内いたします。航空会社やご利用空港のリクエスト、お支払等に関しては、提携旅行会社に直接お問い合わせください。（手配旅行）

※お申込み学校より入学許可が出次第、渡航日程が確定してから航空券ご案内となります。フライト購入までには、ACEJお申込み後、入学許可申請が出るまで少々お時間を頂戴しておりますので、なるべく早めのプログラムお申込みが推奨です。

STEP 5

プログラム費用（残金）のお支払いおよび渡航準備資料送付（出発約2～3カ月前）

学校より入学許可が出ましたら（お申込みからおよそ2～3週間前後）、請求書に従って所定の料金（プログラム費用（残金）・海外留学保険料）をACEJへお支払いください（お申込金は相殺いたします）。※航空券費用は、提携旅行会社に直接お支払い下さい。※研修先により、お支払い後の入学許可書発行となります。渡航準備資料では、持ち物やホームステイについて等、語学研修の注意点を伝えます。

STEP 6

ホストファミリー決定・最終確認のZoom（出発約1週間前）

ホストファミリーは、通常出発の2～3日前までに決定します。ホストファミリー情報は、その他の最終書類とあわせてご登録の現住所宛に郵送いたします。その後、一人一人に出発前重要事項確認を実施し、持ち物や滞在先、出発当日の流れ等などについてご案内いたします。

STEP 7

出発前チェックリストの送付（出発約3日前）

メールにて出発前のチェックリストをお送りします。持ち物や、当日の移動の注意点などをご案内いたします。

STEP 8

語学研修スタート！

現地での留学生活がスタートします。到着後は、ACEJより毎週、定期確認メールをお送りします。ご帰国までしっかり連絡を取り合いながら、滞在中の注意点などをご案内し、留学生活のサポートをいたします。

STEP 9

ご帰国

アンケートを実施し、次回参加者へのアドバイスや、語学学校へのフィードバックなど、今後のより良いプログラム構築に活かします。

STEP 10

更なるステップへ！

ACEJ及び姉妹団体JSAF（日本スタディ・アブロード・ファンデーション）では、1学期～1学年間の学部留学・語学留学もご案内しています。長期留学をお考えの方も、ぜひお気軽にご相談ください。ご希望に合わせて、最適なプログラムをご案内いたします。

★再度の短期語学研修ご希望も随時ご相談を承っております。お気軽にお問い合わせください。

お申込み方法:【ACEJ厳選!短期語学研修プログラム申込書】および【ACEJ語学研修重要事項】、【パスポート顔写真ページコピー】をメール添付もしくはFAX(03-5287-2943)にてお送りください。

※お申込の際は、別紙【ACEJ留学研修約束事項】を必ず保護者の方とご一読ください。

ACEJ厳選！短期語学研修プログラム申込書

フリガナ		氏名		大学名		職業	
				出願時学年			
ローマ字氏名		パスポート申請と同じ表記		学部/学科			
生年月日	西暦	年	月	日	歳	国籍	出生地 (市・区・町)
ご本人現住所		〒 -					
渡航前に重要書類を郵送にてお送りします。ご自身が書類を受け取り可能な住所をお知らせください。※郵便番号やマンション・アパート名までご記入ください。		フリガナ					
携帯電話番号							
Gmailアドレス ※お持ちでない場合は、必ず作成をお願いします。		@gmail.com					
語学力	<input type="checkbox"/> TOEIC (点) <input type="checkbox"/> 英検 (級) <input type="checkbox"/> TOEFL (点) <input type="checkbox"/> IELTS (点) <input type="checkbox"/> その他 ()						

保護者連絡先（渡航中の緊急連絡先）※必ずご記入ください。

氏名	フリガナ _____	
住所 ※必ず郵便番号やマンション・アパート名をご記入ください。	〒 _____ フリガナ _____	
電話番号	自宅電話：	携帯電話：
Eメール アドレス (PC用)	(PC用メールアドレス) ※携帯電話キャリアメールアドレスは対象外です。必ずパソコン用メールアドレスのご登録をお願い致します。	

お申込プログラム

希望プログラム	※いずれかに○をつけてください。	ACEJ厳選！短期語学研修プログラム	ACEJ大学キャンパス語学研修	SKYUS キャリアトレーニングプログラム
<div style="text-align: center;"> <div>国</div> <div>学校名</div> </div>	※ 第1希望 の大学名/語学学校をご記入ください。			週間
	※ 第2希望 の大学名/語学学校をご記入ください。※ACEJ語学研修約束事項19番を必ずご一読ください。			週間
週あたりのレッスン数または時間数	週	レッスン（時間）	受講期間 年 月 日（ ）から 年 月 日（ ）まで	

滯在方法

ご希望	ロホームステイ	ロレジデンス（対象プログラムのみ）
<p>滞在期間には指定があります。通常、滞地到着日（ホームステイ開始日）は滞地の土曜日または日曜日になります。予定スケジュールと異なる場合、保険・滞在費用が増加できる場合があります。</p>		<p>滞在期間</p> <p>年 月 日（ ）から 年 月 日（ ）まで</p>

質問事項

①喫煙されますか？ <input type="checkbox"/> はい <input type="checkbox"/> いいえ	②食事制限のある方はご記入ください。（具体的に：
③アレルギーはありますか <input type="checkbox"/> はい(具体的に：) <input type="checkbox"/> いいえ
④既往症（精神疾患含む）または通院歴	<input type="checkbox"/> あり（具体的に： <input type="checkbox"/> なし

※⑤、⑥ホームステイの場合 ※滞在先減少に伴い、アレルギー体質でない限り、極力【口はい】の選択肢にチェックを入れて頂きますようお願い致します。

⑤10歳以下の子供がいる家庭でも構いませんか？		□はい □いいえ □どちらでも構わない	
⑥ペットがいる家庭でも構いませんか？		犬→□はい □いいえ 猫→□はい □いいえ □その他()	
⑦ご自身の性格について	□Shy □Athletic □Outgoing □Talkative □Flexible □Spending time indoors その他()		
⑧ご趣味を教えてください	□Reading □Sports () □Watching TV/Movies □Traveling □Shopping		
	□その他()		

I have read and understood the conditions of admissions and the information regarding the cost of tuition and living expenses for the period of study at your school. I certify that these funds are available, and I accept financial responsibility fully for all cost. I further certify that the information on this form is true and correct.

私は、研修先語学学校の入学条件および研修期間中の授業料並びに滞在費用についての情報を理解し、これら全ての費用の支払いが十分に可能であることを保証します。また、申込書に記入した情報に一切偽りはありません。

上記の内容にて、別紙【ACEJ語学研修約束事項】を確認の上、ACEJ厳選！短期語学研修プログラムに申し込みます。

記入日： 年 月 日

本人署名

保護者署名

※20歳未満の方は保護者署名が必要です



ACEJ 語学研修重要事項

ACEJ語学研修に参加するにあたって、参加者および保護者の皆さまに、ご理解いただきたい内容です。特に質問の多いことやACEJから皆さまにお伝えしたいこと等、重要度の高いものが、下記項目に含まれております。

ACEJ語学研修プログラムに参加される場合は、下記承諾された各項目「□」にレ点の記載をお願いします。ACEJ語学研修プログラム参加の場合は、この「ACEJ語学研修重要事項」および裏面「ACEJ語学研修プログラム申込書」に必要事項およびご署名の上、メール添付もしくは、FAX（03-5287-2943）にてACEJまでお送りください。 ※20歳未満の方は、保護者のレ点、署名が必要です。

☐ 参加者
☐ 保護者

※20歳未満の方は、
保護者のレ点が必要です。

プログラムの趣旨について

このプログラムは、語学研修受講と海外生活体験を目的としています。参加者は、受け入れ国の生活様式、風俗習慣、法規、ACEJ語学研修機関の運営方針と規定に従います。必ずしも参加者の希望通りにはならず、予定も受け入れ側の事情で変わることがあります。また、参加者自身から積極的に行動を起こすことが期待されます。語学面での不安はすべての参加者に共通することです。しかし、海外では行動あるのみ、といっても過言ではないでしょう。上手く話せなくても、自分の言葉で説明するなど、とにかく挑戦してみましょう。困ったときやわからないときには、学校の先生、ホストファミリー、友人、ACEJに相談しながら、自分で解決できるように取り組んでいきましょう。※プログラム参加後は、渡航準備を進めるにあたりお申込者ご本人ご登録のGmailアドレス宛にご連絡致します。必ず毎日1回のメールチェック（迷惑メールボックスを含む）をお願いします。提出書類に関し、ご提出、お返事が頂けない場合、予定通りの渡航が出来かねる場合がございます。

ホームステイについて ACEJ 語学研修約束事項 第11番 滞在手続きについても必ずご確認ください。

ホームステイとは、その国のライフスタイルを学ぶ異文化体験です。バードホームステイとも言われ、国際交流に興味をお持ちのホストファミリーもいますが、社会奉仕ではありません。基本的に、生活に最低限必要なお部屋とお食事を提供するだけになります。参加者のために何か特別に計画を立ててくれるということはなく、あくまで家族の一員として受け入れてもらいます。感謝の気持ちを忘れず、また身の回りのことは、ホストファミリーに教えてもらいながら、自分で行うことがホームステイを成功させる秘訣です。

① ホームステイの決定について

ホームステイは、現地語学研修機関または推奨されたホームステイ機関の担当者が、あらかじめ面接や家庭訪問などに合格したホストファミリーから選びます。参加者の性別、喫煙の有無、アレルギーなどの情報をもとに選定され、出発のおおよそ2～3日前に決定します。

☐ 参加者
☐ 保護者

※20歳未満の方は、
保護者のレ点が必要です。

② ホームステイの注意事項

- ・ホームステイ先が決定するのは出発のおおよそ2～3日前です。
- ・お食事・掃除・洗濯・学校への行き方など、生活上必要なことは、ホストファミリーに直接確認しましょう。
- ・通常は1人部屋ですが、ピーク時には2人1部屋になる場合もあります。
- ・ホームステイ先には、日本人を含め他の留学生や異性が滞在している場合があります。
- ・出発直前および滞在中に、ホストファミリーの事情で、急遽ホームステイ先が変更になる場合があります。
- ・ホストファミリーと参加者の会話は基本英語ですが、ホストファミリー同士の会話が英語以外の言語の場合があります。
- ・各ホームステイ先によって、家庭のルールがあります。そのルールに違反した場合には、ホームステイ先から受け入れを拒否される可能性もあります。
- ・参加者ならびに保護者・保証人の一方的な希望で、日本出発前又は後にホームステイ先を変更することはできません。ホストファミリーと相談しても解決できないような事由が発生した場合は、語学研修機関・ホームステイ機関およびACEJまでご相談ください。またやむを得ない事情で変更する場合でも、すぐに移動できるとは限りません。

☐ 参加者
☐ 保護者

※20歳未満の方は、
保護者のレ点が必要です。

健康状態について

参加するにあたって、留学に十分に耐えうる健康状態であることが必要です。健康状態や語学研修機関の受け入れ状況、及びプログラムの安全かつ円滑な実施を考慮した結果、ご参加をお断りさせていただく場合や契約を解除させていただく場合があります。また、万が一、留学中に健康状態が悪化し、現地語学研修機関またはホームステイ機関およびACEJが、日本への帰国が必要と判断した場合には、自己責任において速やかに帰国していただきます。なお帰国に際し、必要に応じた治療費や帰国に関わるすべての費用は参加者負担となります。

上記、ACEJ語学研修重要事項について理解し、同意いたします。

記入日:

年 月 日

本人署名

保護者署名

※20歳未満の方は、保護者の署名が必要です。

語学研修 Q&A

Q1. 英語が苦手です。参加条件はありますか？

ありません。ACEJでは、お一人おひとりのご希望や語学力にあわせて、最適な語学学校をご紹介しますので、どなたでも安心してご参加頂けます。
また、現地語学学校では、初日のクラス分けテストの結果に基づいて、少人数制のレベル別クラスで勉強することができるので安心です。
※一部のプログラムでは英語要件あり。



Q2. パスポートをまだ持っていません。申込みは可能ですか？

はい、お申込み頂けます。新たにパスポートを申請される場合は、先にその他提出書類をお送り下さい。渡航時だけでなく、語学研修の申込み手続きや航空券の購入にも必要な場合がありますので、**できるだけお早めの申請をお願いいたします。**
パスポートの申請方法については、お住まいの各都道府県パスポートセンターに直接お問い合わせください。取得には、約2週間かかります。



Q3. 海外は危ないのでは？治安は大丈夫でしょうか？

どの国に行く場合も、100%安全という保証はありません。「ここは日本ではないのだ」という意識を常に持ちましょう。貴重品の管理はもちろん、危険と言われていた場所には近付かない、夜は一人で出歩かないなど、自分の身は自分で守る姿勢が大切です。ACEJでは、学習内容だけでなく、安全面も考慮した上で、みなさまに最適な学校をご紹介します。ご出発前には、安全のためのルールや生活上の注意点をアドバイスいたします。



Q4. ホームステイ先は、どのように決まりますか？

現地ホームステイコーディネーターが、あらかじめ面接や家庭訪問に合格したホストファミリーの中から、みなさまの健康面や性格・趣味などの情報を参考にして、お一人おひとりにあわせて滞在先を選んでくれます。なお18歳以上の場合、朝食や昼食は自分で用意する、学校までは一人で通学する、といった自立型のホームステイとなります。何から何までお世話をしてくれたり、必要以上にプライベートに干渉してくることはありません。ACEJでは、楽しく学び多き滞在にするためのポイントを詳しくご案内いたします。

Q5. 語学学校に日本人学生はどれくらいいますか？

日本人割合は、留学先の国、渡航時期、クラスレベルなどによって変わります。日本人同士でもお互いに英語で話すルールを設けたり、他国からの留学生を必ず一人は誘って出かけるようにしたりと、英語を使う機会を増やす工夫をしましょう。日本人が少ないのは不安…という方は、日本語の話せるスタッフがいます学校を選ぶと良いでしょう。



Q6. お金はどのように持っていけば良いですか？

ACEJでは、大金を持ち歩く心配がなく、必要に応じて現金が引き出せる海外専用プリペイドカードをおすすめしております。海外で多額の現金を持ち歩くのは非常に危険です。また、お小遣いの目安は1ヶ月で約5万円～となりますが、万が一足りなくなってしまった場合でも、日本のご家族から再入金してもらうことができますので安心です。海外用携帯電話とあわせて、ご出発前に詳しくご案内いたします。



Q7. 携帯電話やパソコンは、どうすれば良いですか？

参加者のみなさまには、緊急時に備えて、現地到着時から常に繋がる電話番号を必ずお持ち頂いております。日本の携帯電話は、現地では受け手側にも国際料金がかかってしまうため、海外用携帯電話のレンタル、また海外用SIMカードの購入をおすすめしています。詳細は、渡航前準備資料にてご案内いたします。一部のプログラムでは、デジタルテキストを使用するため、個人のパソコンを持参いただく場合がございます。



Q8. 保険や航空券はどうすれば良いですか？

お申込み後に、ACEJより海外留学保険のご案内をいたしますので、必ずご加入ください。航空券は、提携旅行会社よりスムーズに移動できる渡航スケジュールを厳選してご案内いたします。初めて海外へ行かれる方でも、安心して準備を進めることができます。なお、緊急時の迅速な対応や、現地でのスムーズな送迎のため、海外留学保険および航空券の自己手配はご遠慮頂いております。

※大学指定保険に加入が必要な方は、ご自身で手続きをしていただくとともに、個人情報開示同意書をACEJまでご提出ください。また英文保険証が発行され次第お送りください。



Q9. 放課後や週末はどのように過ごしますか？

大学生以上のホームステイは、プライベートの時間も楽しむことができる下宿に近いスタイルとなります（Q4参照）。週末、ホストファミリーがどこかに連れて行ってくれるケースは少ないため、友達と一緒に出かけたり、学校で実施しているツアーに参加してみましょう。内容は、日帰りのものや泊まりがけのものなど様々です。少し足を延ばして、近隣都市の観光スポットなども訪れてみましょう。



Q10. 現地の空港に到着してからの移動が不安です。

現地空港からホームステイ先までは、学校が事前に手配をした担当ドライバーまたはホストファミリーが送迎してくれるため、初めての留学でも安心して移動することができます。詳細は、ご出発前にお渡しする書類及びACEJカウンセラーとの最終確認（オンライン通話）の際に、一緒に確認いたします。ACEJプログラムには、現地空港と滞在先間の送迎が往復分含まれておりますので、ご帰国の際の移動もスムーズです。

※学校によっては送迎なし(例:アイルランド国立大学コーク)あるいは、片道送迎のみの場合もございます。



<https://acej.org>

ACEJ 留学 で検索



Follow us on SNS! 留学・IELTS情報配信中



海外名門大学付属語学研修
私立語学学校英語学習プログラム
キャリアトレーニングプログラム

お気軽にお電話またはメールにてお問い合わせください。

研修企画・手配:

一般財団法人JSAF

Global Language Education **ACEJ** (エーシーイージェイ)

OPEN: 平日10:00~17:00

Email: info@acej.org Web: <https://acej.org/>

無料個別カウンセリング予約受付中!

電話予約: **03-5287-2942**

カウンセリングの
お申込みはこちら

